

开机流程

开空压机
(正负压)

开电脑

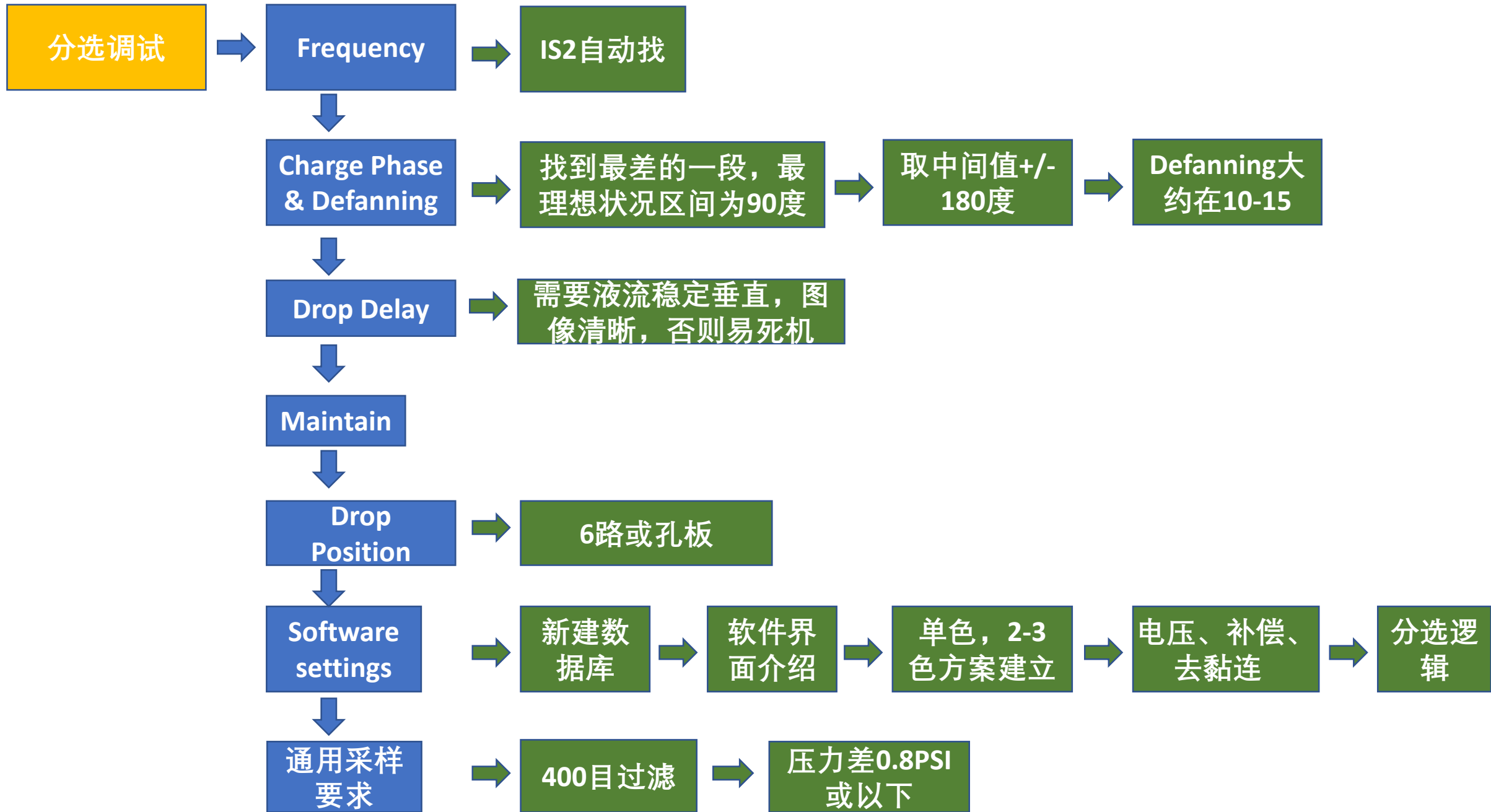
开服务器电源及
分选系统开关

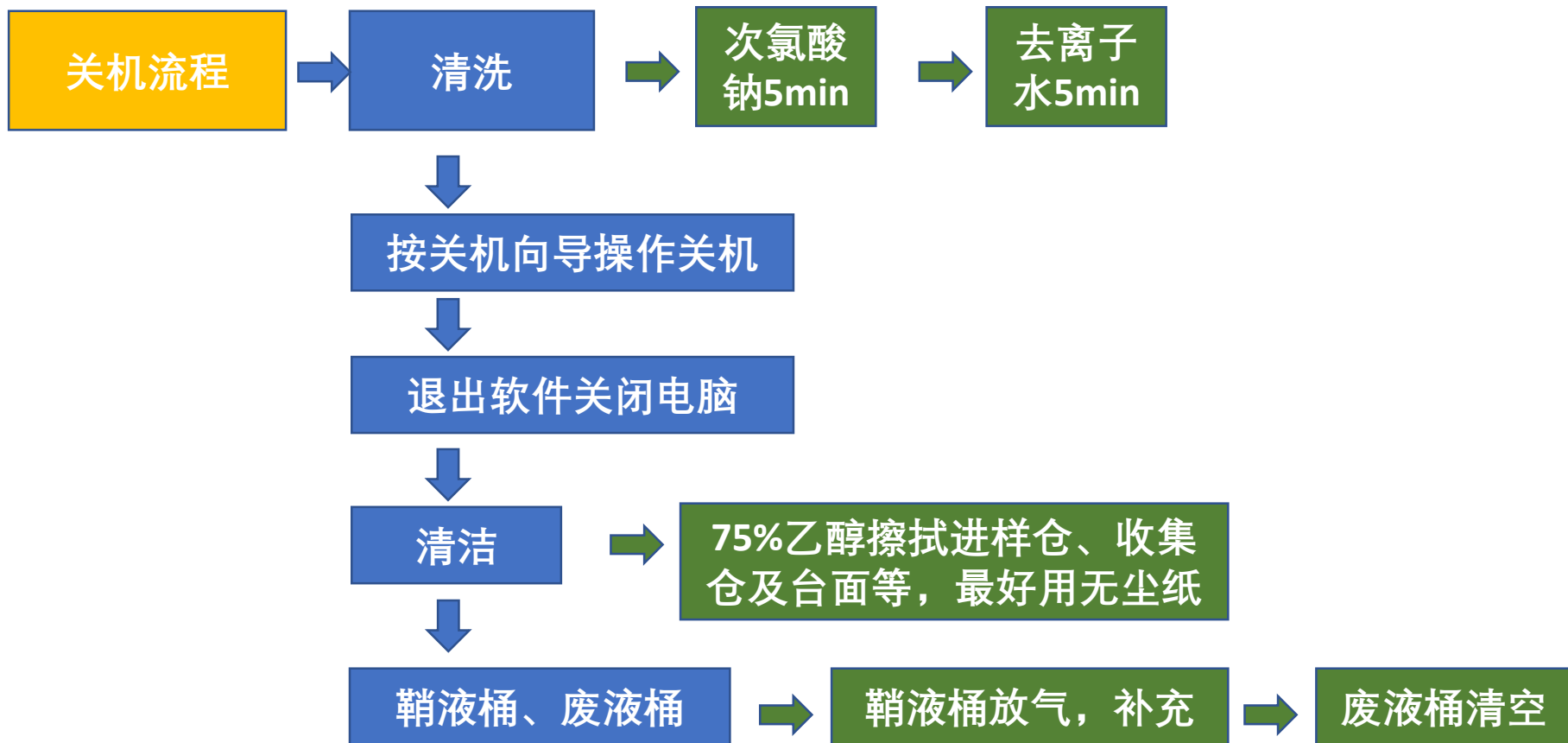
加压并检查
数值

鞘液桶, 废液桶

开液流和
激光

Summit
软件





日常维护建议

- 每周至少开机一次
- 鞘液桶、废液桶每个月清洗一次（次氯酸1L润洗-无菌蒸馏水洗净）
- 每日台面清洁：75%乙醇擦拭，用无尘纸或无纺布
- 原装8*鞘液+新制18.2M欧无菌去离子水无需额外除菌，自配鞘液需要0.22um滤膜过滤除菌
- 建议日常用100um喷嘴，除非对速度有要求
- 次氯酸钠有效氯，一般样本0.5%，血样及潜在传染源1%
- 废液桶可放少量次氯酸钠

常见故障排除

- 喷嘴堵塞处理（正常情况不拆喷嘴）：

- 1、喷嘴不干净（CCD下喷嘴周围有不规则阴影）或液流麻花状：不拆喷嘴，擦拭喷嘴（无纺布蘸超纯水）→运行unclog

- 2、完全堵塞（无液流）：注射器空气反冲→次氯酸钠冲洗→蒸馏水冲洗，反向冲洗（滴水）-正向冲洗（液柱）

- 3、无法打通则更换喷嘴

- IS2报错（有10余种表现，但往往是共同的原因）：

- 1、液流问题：显微镜下确认喷嘴干净，液流稳定，垂直

- 2、相机成像问题：确认相机焦距正确、滤镜、透镜干净，背景干净